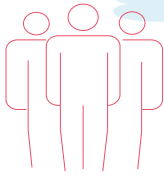


# Perfectionnez votre codage PMSI-SMR et optimisez la valorisation de votre activité



## BORDEAUX - Présentiel

### Jeudi 21 au vendredi 22 novembre 2024

\*Heure locale métropole

La réforme du financement dans les établissements SMR a pris tous ses effets en Juillet 2023 avec une valorisation PMSI de l'activité à hauteur de 50%.

La maîtrise des règles de codage PMSI-SMR et de la valorisation des séjours dans le contexte de la nouvelle classification sont des enjeux stratégiques pour les établissements de santé de Soins Médicaux et de Réadaptation.

Cette maîtrise passe par la formation continue des professionnels de l'Information Médicale en charge du codage et/ou du contrôle du codage PMSI-SMR.

<b>Type de formation :</b>	Formation INTER-Etablissements en présentiel
<b>Durée de la formation :</b>	Deux jours (14H)
<b>Public cible :</b>	Professionnels de l'Information Médicale en SMR : Technicien(-nes) en Information Médicale, Médecins en Information Médicale
<b>Niveau recommandé :</b>	Intermédiaire à Professionnel. Les participants doivent connaître les règles de codage de la morbidité, de la dépendance et de la cotation CSARR et avoir déjà pratiqué le codage PMSI-SMR. Les fondamentaux de la réforme du financement sont connus.
<b>Formateurs :</b>	Docteur Marine QUEROUE, Médecin DIM Consultante et Formatrice

#### Objectifs généraux de la formation :

- Actualiser ses connaissances et perfectionner sa pratique du codage PMSI-SMR dans ses trois composantes (Morbidité, Dépendance, Rééducation-Réadaptation)
- Développer une vision globale et cohérente des situations cliniques en SMR et de leur traduction en codage PMSI.
- Comprendre les effets de la réforme du financement SMR sur la pratique du codage.
- Savoir évaluer l'impact de la nouvelle classification et de la nouvelle tarification sur son établissement et identifier les leviers d'action potentiels.

#### Modalités pédagogiques :

Ce parcours de formation repose sur une pédagogie active : études de cas de codage issus de situations cliniques réelles en travail collaboratif (apprentissage par les pairs), activités d'analyse, d'évaluation, de synthèse et d'autoévaluation.

#### Méthodes d'évaluation :

Recueil des attentes des participants en début de formation (tour de table) pour compléter le test de positionnement en ligne.

Evaluation formative tout au long du stage au travers des études de cas et exercices.

Questionnaire de satisfaction en fin de formation.

#### Préparation et suivi de la formation :

Les participants peuvent soumettre leurs questions aux formateurs avant la session de formation lors du questionnaire de positionnement.

Des ordinateurs seront mis à disposition des participants pour pouvoir accéder aux nomenclatures PMSI en ligne. Les participants peuvent apporter leur documentation de référence habituelle.

A l'issue de la formation, les participants recevront les supports de formation sous format pdf et pourront poser leurs questions aux formateurs par mail à [formation@mpsi-sante.fr](mailto:formation@mpsi-sante.fr)



### Assistance technique et pédagogique :

Pour toutes questions technique et pédagogique aux formateurs, vous pouvez joindre le service formation par téléphone au 09 70 22 00 00 ou par mail à [formation@mpsi-sante.fr](mailto:formation@mpsi-sante.fr)

Pour que la formation soit une chance pour tous, notre entreprise est engagée dans une démarche d'accueil et d'accompagnement en formation des personnes en situation de handicap. Vous pouvez contacter notre référent handicap, par téléphone au 09 70 22 00 07 ou par mail à [referent.handicap@mpsi-sante.fr](mailto:referent.handicap@mpsi-sante.fr)

### Programme mis à jour : Juin 2024

*Le contenu de la formation est systématiquement mis à jour en fonction des actualités techniques et réglementaires PMSI. En cas de nouveautés majeures pour laquelle une communication ne pourrait être faite le jour de la formation, un complément d'information pourra être transmis par les formateurs à l'issue de celle-ci.*

#### Programme :

Préparation pédagogique : adaptation et personnalisation du contenu du programme de formation.  
Analyse des besoins individuels de formation et du contexte d'exercice professionnel au moyen d'un questionnaire de positionnement en ligne individuel.  
Le présent programme est susceptible d'être adapté afin d'intégrer les attendus des participants.

#### Séquence 1 : Actualités PMSI-SMR

Rappel synthétique des nouveautés techniques et réglementaires impactant l'activité des établissements de Soins Médicaux et de Réadaptation et le codage PMSI-SMR :

- Rappel des points principaux de la nouvelle classification et de la réforme du financement
- Nouveautés PMSI-SMR 2024..
- Etude de cas d'analyse de l'impact de la réforme du financement, identification des leviers d'action potentiels.

Apports didactiques en alternance avec des activités d'analyse et de synthèse collectives.

#### Séquence 2 : Perfectionnement codage PMSI-SMR

Maîtriser les règles de codage PMSI-SMR et optimiser la valorisation.

Au travers d'études de cas cliniques et d'exercices d'analyse, révision systématique :

- Des règles de codage de la morbidité
- Des règles de cotation des AVQ
- Des règles de codage CSARR
- Des nouvelles modalités de groupage et de valorisation des séjours.

Avec un focus sur la recherche de comorbidités valorisantes et des événements intercurrents impactant la valorisation ainsi que l'analyse de l'impact de la cotation CSARR sur la valorisation dans la nouvelle classification.

Etudes de cas de codage et synthèses collectives.

**Tarif :**  
**1100 € Net de taxe**  
**par participant**  
**(repas déjeuner inclus)**

*Vous souhaitez inscrire plusieurs participants ?*

*Contactez-nous pour établir un devis et demandez la création d'un compte pro sur notre plateforme facilitant la gestion et le suivi de vos inscriptions.*



**MPSI Santé Social**

N° de déclaration d'activité 73 65 00564 65

# BULLETIN D'INSCRIPTION

Formulaire à nous retourner rempli et signé par courriel à : [formation@mpsi-sante.fr](mailto:formation@mpsi-sante.fr).

Si vous souhaitez inscrire plusieurs salariés et bénéficier d'un compte « Responsable Formation » merci de nous contacter à l'adresse ci-dessus.

## FORMATION

Intitulé de la formation :

Date(s) :

Lieu :

### PARTICIPANT

Madame  Monsieur

NOM Prénom :

Modalité de suivi souhaitée :

Distanciel  Présentiel \*

*\* Uniquement pour les sessions proposées en formation hybride.*

Fonction :

Courriel :

N°de téléphone :

### ETABLISSEMENT

Public  ESPIC  Privé

Nom de l'établissement employeur :

Adresse postale :

Code postal :

Ville :

SIRET, SIREN ou FINESS :

Champs traités :  SSR  MCO  HAD  PSY

### DIRECTION ETABLISSEMENT

Madame  Monsieur

NOM Prénom de la Direction :

Fonction :

Courriel :

N°de téléphone :

### RESPONSABLE DE FORMATION

Madame  Monsieur

NOM Prénom Resp de Formation :

Fonction :

Courriel :

N°de téléphone :

## Prise en charge et règlement de la formation

Règlement pris en charge par :

Adresse de facturation (si différente) :

Fait à :

Signature et cachet :

Le :

Engagé pour l'accueil et l'accompagnement en formation de tous, n'hésitez pas à contacter notre référent handicap : [referent.handicap@mpsi-sante.fr](mailto:referent.handicap@mpsi-sante.fr)